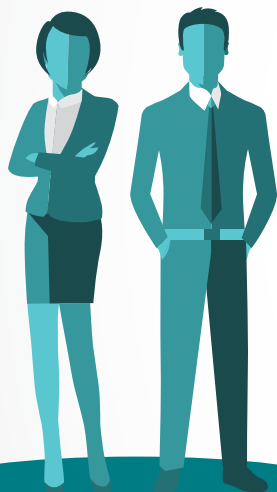


POLSKA 

**57%** kandydatów sądzi, że sytuacja na rynku pracy **poprawi się**

65%

Q1 64%



PONIŻEJ 30.  
ROKU ŻYCIA

56%

Q1 56%



POMIĘDZY 30-49  
ROKIEM ŻYCIA

49%

Q1 44%



POWYŻEJ 49.  
ROKU ŻYCIA

ODSETEK KANDYDATÓW, KTÓRZY WIERZĄ, ŻE SYTUACJA NA RYNKU PRACY ULEGNIE POPRAWIE

CONFIDENCE INDEX POLSKA **57%** [Q1 56%]

CONFIDENCE INDEX EUROPA KONTYNTENTALNA **49%** [Q1 50%]

Dane na podstawie odpowiedzi udzielonych przez 660 kandydatów, którzy przesłali swoją aplikację na ofertę pracy na stronie Page Personnel lub Michael Page.

# SYTUACJA ZAWODOWA

## OSÓB PONIŻEJ 30. ROKU ŻYCIA



▲ **90%** [Q1 85%] UWAŻA, ŻE ICH  
ROZWÓJ UMIEJĘTNOŚCI SIĘ  
POLEPSZY



**70%** [Q1 70%] MA  
NADZIEJĘ, ŻE  
ZAKRES ICH  
ODPOWIEDZIALNOŚCI  
SIĘ ZWIĘKSZY



▼ **50%** [Q1 58%]  
OCZEKUJE AWANSU



**66%** [Q1 70%] LICZY  
NA LEPSZE  
WYNAGRODZENIE



**35%** [Q1 34%] SĄDZI, ŻE  
W NAJBLIŻYCH 12  
MIESIĄCACH POPRAWI  
SIĘ ICH **RÓWNOWAGA**  
**MIĘDZY PRACĄ A**  
**ŻYCIEM PRYWATNYM**



**69%** [Q1 72%] JEST ZDANIA, ŻE POTRZEBUJĄ MNIEJ NIŻ  
3 MIESIĘCY, ABY **ZNALEŹĆ NOWĄ PRACĘ**

# SYTUACJA ZAWODOWA

## OSÓB POMIĘDZY 30-49 ROKIEM ŻYCIA



**73%** [Q1 75%] UWAŻA, ŻE ICH **ROZWÓJ**  
**UMIEJĘTNOŚCI** SIĘ POLEPSZY



**55%** [Q1 59%] MA  
NADZIEJĘ, ŻE  
**ZAKRES ICH**  
**ODPOWIEDZIALNOŚCI**  
SIĘ ZWIĘKSZY



**50%** [Q1 50%] LICZY  
NA LEPSZE  
**WYNAGRODZENIE**



**43%** [Q1 44%] OCZEKUJE  
**AWANSU**



**27%** [Q1 25%] SĄDZI, ŻE  
W NAJBLIŻYCH 12  
MIESIĄCACH POPRAWI  
SIĘ ICH **RÓWNOWAGA**  
**MIĘDZY PRACĄ A**  
**ŻYCIEM PRYWATNYM**



▲ **50%** [Q1 44%] JEST ZDANIA, ŻE POTRZEBUJĄ MNIEJ  
NIŻ 3 MIESIĘCY, ABY **ZNALEŹĆ NOWĄ PRACĘ**

# SYTUACJA ZAWODOWA OSÓB POWYŻEJ 49. ROKU ŻYCIA



60% [Q1 64%] UWAŻA, ŻE ICH **ROZWÓJ  
UMIEJĘTNOŚCI** SIĘ POLEPSZY



▼ 36% [Q1 42%]  
MA NADZIEJĘ,  
ŻE **ZAKRES ICH  
ODPOWIEDZIALNOŚCI**  
SIĘ ZWIĘKSZY



▲ 36% [Q1 30%]  
OCZEKUJE **AWANSU**



36% [Q1 39%] LICZY  
NA LEPSZE  
**WYNAGRODZENIE**



▲ 30% [Q1 25%] SĄDZI,  
ŻE W NAJBLIŻYCH 12  
MIESIĄCACH POPRAWI  
SIĘ ICH **RÓWNOWAGA  
MIĘDZY PRACĄ A  
ŻYCIEM PRYWATNYM**



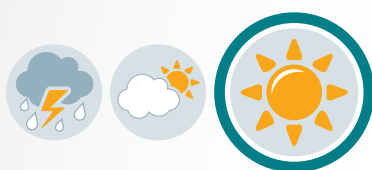
▲ 47% [Q1 35%] JEST ZDANIA, ŻE POTRZEBUJĄ MNIEJ  
NIŻ 3 MIESIĘCY, ABY **ZNALEŹĆ NOWĄ PRACĘ**

# OCENA SYTUACJI NA RYNKU

## OSÓB PONIŻEJ 30. ROKU ŻYCIA

▲ **76%** [Q1 63%] UWAŻA, ŻE  
**OBECNA SYTUACJA NA  
RYNKU PRACY** JEST DOBRA

**70%** [Q1 66%] SĄDZI, ŻE  
**PRZYSZŁA SYTUACJA NA  
RYNKU PRACY** BĘDZIE DOBRA

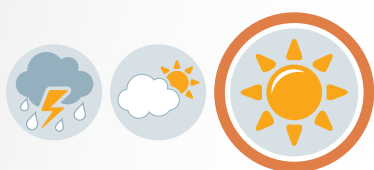


**62%** [Q1 60%] JEST ZDANIA,  
ŻE **OBECNA SYTUACJA  
EKONOMICZNA** JEST DOBRA

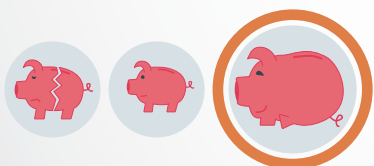
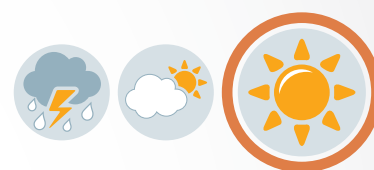
▲ **62%** [Q1 57%] UWAŻA, ŻE  
**PRZYSZŁA SYTUACJA  
EKONOMICZNA** BĘDZIE DOBRA

# OCENA SYTUACJI NA RYNKU OSÓB POMIĘDZY 30-49 ROKIEM ŻYCIA

**69%** [Q1 67%] UWAŻA, ŻE  
**OBECNA SYTUACJA NA  
RYNKU PRACY** JEST DOBRA



**67%** [Q1 64%] SĄDZI, ŻE  
**PRZYSZŁA SYTUACJA NA  
RYNKU PRACY** BĘDZIE DOBRA



**70%** [Q1 70%] JEST ZDANIA,  
ŻE **OBECNA SYTUACJA  
EKONOMICZNA** JEST DOBRA

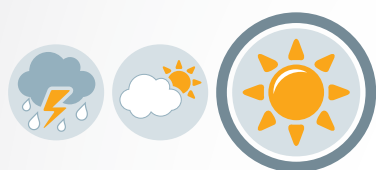


**61%** [Q1 59%] UWAŻA, ŻE  
**PRZYSZŁA SYTUACJA  
EKONOMICZNA** BĘDZIE DOBRA

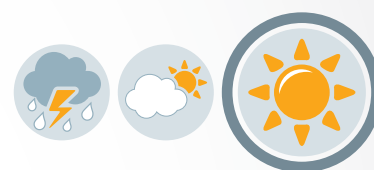


# OCENA SYTUACJI NA RYNKU OSÓB POWYŻEJ 49. ROKU ŻYCIA

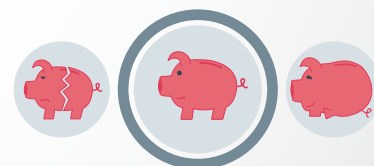
▲ **60%** [Q1 47%] UWAŻA, ŻE  
**OBECNA SYTUACJA NA  
RYNKU PRACY** JEST DOBRA



▲ **61%** [Q1 40%] SĄDZI, ŻE  
**PRZYSZŁA SYTUACJA NA  
RYNKU PRACY** BĘDZIE DOBRA



▲ **70%** [Q1 65%] JEST ZDANIA,  
ŻE **OBECNA SYTUACJA  
EKONOMICZNA** JEST DOBRA



**53%** [Q1 55%] UWAŻA, ŻE  
**PRZYSZŁA SYTUACJA  
EKONOMICZNA** BĘDZIE DOBRA