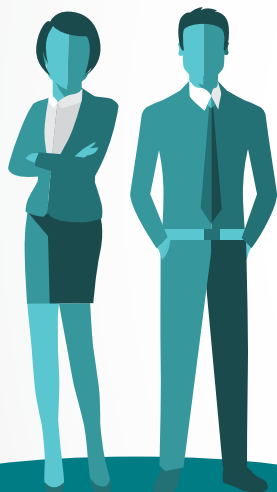


POLSKA 

**55%** kandydatów sądzi, że sytuacja na rynku pracy **poprawi się**

65%

Q3 63%



PONIŻEJ 30.  
ROKU ŻYCIA

53%

Q3 56%



POMIĘDZY 30-49  
ROKIEM ŻYCIA

43%

Q3 44%



POWYŻEJ 49.  
ROKU ŻYCIA

ODSETEK KANDYDATÓW, KTÓRZY WIERZĄ, ŻE SYTUACJA NA RYNKU PRACY ULEGNIE POPRAWIE

CONFIDENCE INDEX POLSKA **55%** [Q3 56%]

CONFIDENCE INDEX EUROPA KONTYNTENTALNA **51%** [Q3 51%]

Dane na podstawie odpowiedzi udzielonych przez 818 kandydatów, którzy przesłali swoją aplikację na ofertę pracy na stronie Page Personnel lub Michael Page.  
Czerwone i zielone znaczniki wskazują dane wyraźnie **wyższe** lub **niższe** od średniej z poprzedniego kwartału.

# SYTUACJA ZAWODOWA

## OSÓB PONIŻEJ 30. ROKU ŻYCIA



**89%** [Q3 84%] UWAŻA, ŻE ICH  
**ROZWÓJ UMIEJĘTNOŚCI SIĘ**  
POLEPSZY



**69%** [Q3 69%] MA  
NADZIEJĘ, ŻE  
**ZAKRES ICH**  
**ODPOWIEDZIALNOŚCI**  
SIĘ ZWIĘKSZY



**61%** [Q3 52%] OCZEKUJE  
**AWANSU**



**68%** [Q3 69%] LICZY  
NA LEPSZE  
**WYNAGRODZENIE**



**37%** [Q3 33%] SĄDZI, ŻE  
W NAJBLIŻYCH 12  
MIESIĄCACH POPRAWI  
SIĘ ICH **RÓWNOWAGA**  
**MIEDZY PRACĄ A**  
**ŻYCIEM PRYWATNYM**



**72%** [Q3 70%] JEST ZDANIA, ŻE POTRZEBUJĄ MNIEJ NIŻ 3  
MIESIĘCY, ABY **ZNALEŹĆ NOWĄ PRACĘ**

# SYTUACJA ZAWODOWA OSÓB POMIĘDZY 30-49 ROKIEM ŻYCIA



**69%** [Q3 73%] UWAŻA, ŻE ICH **ROZWÓJ  
UMIEJĘTNOŚCI** SIĘ POLEPSZY



**51%** [Q3 54%] MA  
NADZIEJĘ, ŻE  
**ZAKRES ICH  
ODPOWIEDZIALNOŚCI**  
SIĘ ZWIĘKSZY



**38%** [Q3 41%] OCZEKUJE  
**AWANSU**



**46%** [Q3 52%] LICZY  
NA LEPSZE  
**WYNAGRODZENIE**



**27%** [Q3 29%] SĄDZI, ŻE  
W NAJBLIŻYCH 12  
MIESIĄCACH POPRAWI  
SIĘ ICH **RÓWNOWAGA  
MIĘDZY PRACĄ A  
ŻYCIEM PRYWATNYM**



**48%** [Q3 49%] JEST ZDANIA, ŻE POTRZEBUJĄ MNIEJ  
NIŻ 3 MIESIĘCY, ABY **ZNALEŹĆ NOWĄ PRACĘ**

# SYTUACJA ZAWODOWA OSÓB POWYŻEJ 49. ROKU ŻYCIA



**63%** [Q3 49%] UWAŻA, ŻE ICH **ROZWÓJ  
UMIEJĘTNOŚCI** SIĘ POLEPSZY



**33%** [Q3 41%] MA  
NADZIEJĘ, ŻE  
**ZAKRES ICH  
ODPOWIEDZIALNOŚCI**  
SIĘ ZWIĘKSZY



**32%** [Q3 31%] OCZEKUJE  
**AWANSU**



**35%** [Q3 38%] LICZY  
NA LEPSZE  
**WYNAGRODZENIE**



**31%** [Q3 28%] SĄDZI, ŻE  
W NAJBLIŻYCH 12  
MIESIĄCACH POPRAWI  
SIĘ ICH **RÓWNOWAGA  
MIĘDZY PRACĄ A  
ŻYCIEM PRYWATNYM**



▲ **49%** [Q3 31%] JEST ZDANIA, ŻE POTRZEBUJĄ MNIEJ  
NIŻ 3 MIESIĘCY, ABY **ZNALEŹĆ NOWĄ PRACĘ**

# OCENA SYTUACJI NA RYNKU

## OSÓB PONIŻEJ 30. ROKU ŻYCIA

**73%** [Q3 63%] UWAŻA, ŻE  
**OBECNA SYTUACJA NA  
RYNKU PRACY** JEST DOBRA

**67%** [Q3 69%] SĄDZI, ŻE  
**PRZYSZŁA SYTUACJA NA  
RYNKU PRACY** BĘDZIE DOBRA



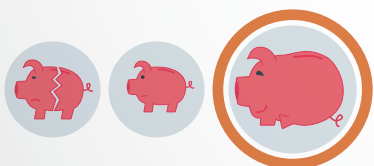
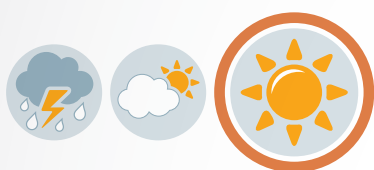
**63%** [Q3 61%] JEST ZDANIA,  
ŻE **OBECNA SYTUACJA  
EKONOMICZNA** JEST DOBRA

**56%** [Q3 60%] UWAŻA, ŻE  
**PRZYSZŁA SYTUACJA  
EKONOMICZNA** BĘDZIE DOBRA

# OCENA SYTUACJI NA RYNKU OSÓB POMIĘDZY 30-49 ROKIEM ŻYCIA

**67%** [Q3 66%] UWAŻA, ŻE  
**OBECNA SYTUACJA NA  
RYNKU PRACY** JEST DOBRA

**66%** [Q3 68%] SĄDZI, ŻE  
**PRZYSZŁA SYTUACJA NA  
RYNKU PRACY** BĘDZIE DOBRA



▼ **62%** [Q3 69%] JEST ZDANIA,  
ŻE **OBECNA SYTUACJA  
EKONOMICZNA** JEST DOBRA

**57%** [Q3 62%] UWAŻA, ŻE  
**PRZYSZŁA SYTUACJA  
EKONOMICZNA** BĘDZIE DOBRA

# OCENA SYTUACJI NA RYNKU OSÓB POWYŻEJ 49. ROKU ŻYCIA

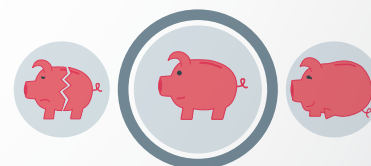
**46%** [Q3 50%] UWAŻA, ŻE  
**OBECNA SYTUACJA NA  
RYNKU PRACY** JEST DOBRA



**53%** [Q3 53%] SĄDZI, ŻE  
**PRZYSZŁA SYTUACJA NA  
RYNKU PRACY** BĘDZIE DOBRA



**53%** [Q3 64%] JEST ZDANIA,  
ŻE **OBECNA SYTUACJA  
EKONOMICZNA** JEST DOBRA



**40%** [Q3 51%] UWAŻA, ŻE  
**PRZYSZŁA SYTUACJA  
EKONOMICZNA** BĘDZIE DOBRA